

全国计算机技术与软件专业技术资格（水平）考试

2008 年下半年 信息系统监理师 下午试卷（B）

（考试时间 14:00~16:30 共 150 分钟）

请按下述要求正确填写答题纸

1. 本试卷共 5 道题，全部是必答题，满分 75 分。
2. 在答题纸的指定位置填写你所在的省、自治区、直辖市、计划单列市的名称。
3. 在答题纸的指定位置填写准考证号、出生年月日和姓名。
4. 答题纸上除填写上述内容外只能写解答。
5. 解答时字迹务必清楚，字迹不清时，将不评分。
6. 仿照下面例题，将解答写在答题纸的对应栏内。

例题

2008 年下半年全国计算机技术与软件专业技术资格（水平）考试日期是（1）月（2）日。

因为正确的解答是“12 月 21 日”，故在答题纸的对应栏内写上“12”和“21”（参看下表）。

例题	解答栏
（1）	12
（2）	21

试题一（20分）

阅读下列说明，回答问题1至问题3，将解答填入答题纸的对应栏内。

[说明]

某市政务信息系统建设项目全部由政府投资。建设单位甲采用公开招标的方式选定监理公司丙承担这个项目建设过程的监理工作，并签订了委托监理合同。建设项目招标时，应甲方要求，丙方编写了招标文件。在招标文件中有以下几项主要内容：

1. 项目的技术要求
2. 项目工程的设计说明
3. 对投标人资格审查的标准
4. 投标报价要求
5. 评标标准
6. 承建单位的实施组织设计
7. 确保项目工程质量、进度的技术措施
8. 材料、设备、系统软件的供应方式
9. 关键工序、关键部位的实施要求

招标人于2007年7月21日在国家级报刊上发布了招标公告，并规定2007年8月15日14时为投标截止时间。A、B、C、D、E等5家公司购买了招标文件。招标人对投标单位就招标文件所提出的所有问题统一做了书面答复，如表1-1所示，并以备忘录的形式分发给各投标单位。

表 1-1 问题答复表

序号	问题	提问单位	提问时间	答复

在书面答复投标单位的提问后，招标人组织各投标单位进行了现场踏勘。并于8月5日招标人书面通知各投标单位，由于某种原因，决定将机房工程从原招标项目范围内删除。

A、B、C、D、E等5家公司于2007年8月15日14时前提交了投标文件。开标前招标代理机构组建了5人评标委员会。由于项目资金比较紧张，为了评标时能够统一意见，建设单位安排信息中心主任和总工程师参加评标委员会（包括在5人委员会内）。经过评标委员会的评选最终B单位以低于成本150万元的投标价一举中标。

[问题1]（6分）

根据《招标投标法》规定，招标文件中内容有哪些不妥？为什么？还应包括哪些方面的内容？

[问题2]（5分）

单位B中标是否妥当？为什么？

[问题3]（9分）

招标人的招标做法还有哪些不正确之处，请逐一说明。

试题二（13分）

阅读下列说明，回答问题1至问题3，将解答填入答题纸的对应栏内。

[说明]

某企业甲进行企业信息化工程建设，甲以邀请招标的方式委托了监理公司丙承担了该工程项目的监理任务，并签订了监理合同。甲又以公开招标的方式选择了公司乙承担该项目的建设任务，并签订了实施合同。项目过程中，发生了如下事件：

事件1：甲要求丙在委托监理合同签订后30日内提交监理规划，丙马上组织人员投入编制工作。

事件2：某子项工程实施前，乙向丙提出了包括10项工作的工程实施进度网络计划，如图2-1所示(时间单位：天)，要求监理工程师审批。

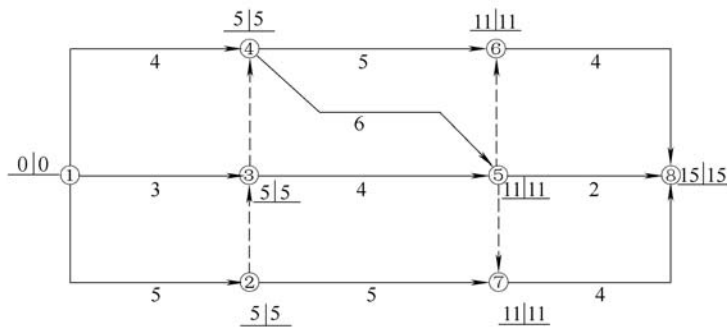


图 2-1 双代号网络图

事件3：在软件开发的测试过程中，监理工程师收集了一段期间内通过两轮测试发现的缺陷数据，并画出了直方图（如图2-2a、2-2b所示）。

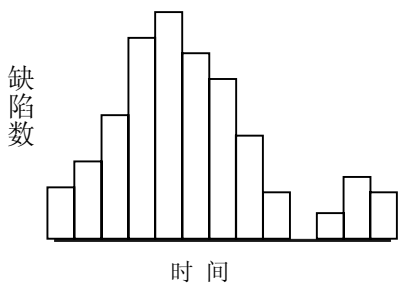


图 2-2a

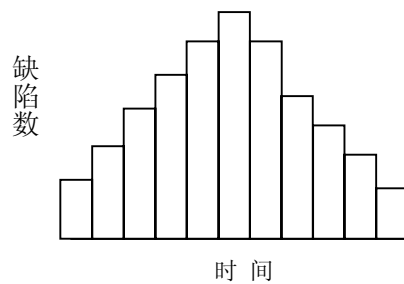


图 2-2b

[问题 1]（4分）

监理规划的编制应由谁来主持并由谁来认可？简述监理规划的目的和作用。

[问题 2]（5分）

请指出针对事件 2 中图 2-1 而得出的下列说法是否正确。

- A. 所有节点均为关键节点
- B. 所有工作均为关键工作
- C. 计算工期为 15 天且关键线路有两条
- D. 工作 1—3 与工作 1—4 的总时差相等
- E. 工作 2—7 的总时差和自由时差相等

[问题 3] (4 分)

图 2-2a 和图 2-2b 分别呈怎样的分布状态? 该分布状态说明了什么?

试题三 (15 分)

阅读下列说明, 回答问题 1 至问题 3, 将解答填入答题纸的对应栏内。

[说明]

建设单位甲进行企业信息化工程建设, 主要包括综合布线系统、机房、网络及主机系统等分项工程建设, 甲就工程项目与承建单位乙、监理单位丙分别签订了建设合同、监理合同。在项目实施过程中发生了以下几个事件:

事件 1: 在甲乙双方签订的合同中规定, 网络和综合布线工程的材料由甲指定厂家供货。当第一批综合布线线缆运抵实施现场后, 乙认为既然是甲指定厂商的产品, 质量肯定没有问题。乙在收集了合格证、供应商保证书及合同规定需要的各种证明文件后便投入了使用。

事件 2: 监理工程师在对机房建设和设备布置、安装进行巡检时, 发现机房内通道与部分设备(机柜)间的距离存在问题。监理工程师记录的相关情况如下:

- (1) 两相对机柜正面之间的距离为 1.2m
- (2) 机柜侧面(或不用面)距墙为 0.5m
- (3) 安装需要维修测试的设备, 这部分机柜距墙的距离为 1.2m
- (4) 走道净宽为 1m

事件 3: 在网络工程完成了全部工程实施任务后, 承建单位提交了验收申请。

[问题 1] (5 分)

针对事件 1 的情况, 监理工程师应当如何处理?

[问题 2] (5 分)

指出在事件 2 中监理工程师记录的数据中哪几项存在问题? 并给出正确的距离要求。监理工程师应如何处理存在的问题?

[问题 3] (5 分)

请根据你对项目阶段质量控制的理解决, 将下列项目验收阶段质量控制的工作序号填入图 3-1 框图中, 形成项目验收阶段质量控制流程。

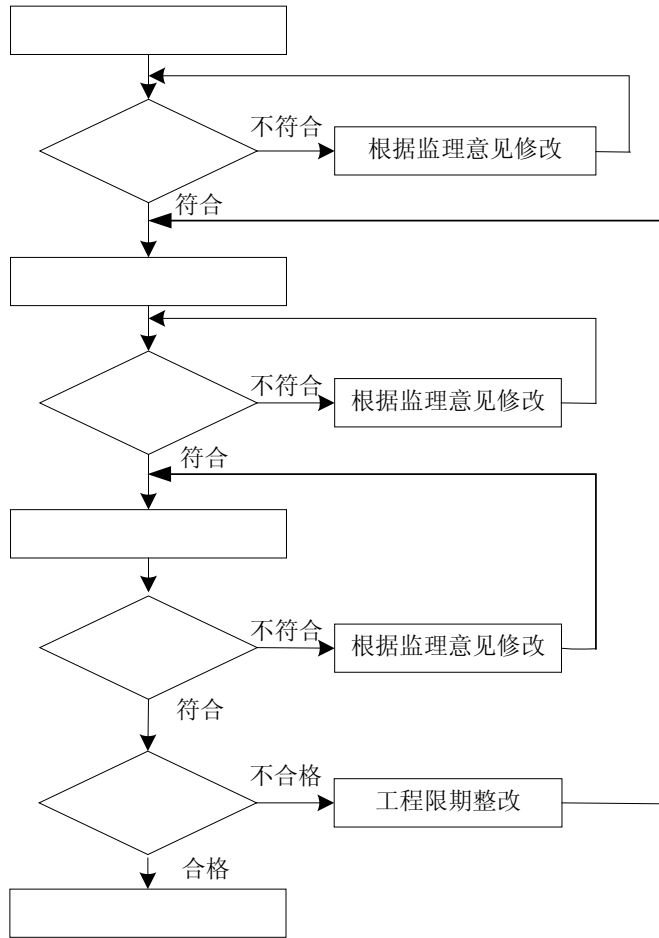


图 3-1

- a. 审查验收条件
- b. 审查验收过程
- c. 验收组实施验收
- d. 承建单位提交验收申请
- e. 工程竣工
- f. 审查验收方案
- g. 验收是否合格
- h. 承建单位提交验收方案

试题四（15分）

阅读下列说明，回答问题1至问题3，将解答填入答题纸的对应栏内。

[说明]

某承建单位乙通过投标获得了某企业甲信息系统建设项目总包任务，主要建设内容是主机系统建设、系统软件采购和应用软件开发。甲分别与承建单位乙、监理单位丙签订了承建合同、监理合同，在两份合同中均给出了一些特定的免责条款。

[问题1]（5分）

在甲召开的项目第一次例会上，甲依据监理合同，宣布了对项目总监理工程师的任命和授权。总监理工程师依据监理规划介绍了项目监理机构的人员岗位职责和监理设施等情况。其中，

（1）项目监理人员的岗位职责：

1) 总监理工程师代表职责：

- ① 审查批准“监理实施细则”
- ② 调解建设单位和承建单位的合同争议，处理索赔，审批工程延期
- ③ 调换不称职的监理人员
- ④ 负责本项目的日常监理工作和一般性监理文件的签发

2) 专业监理工程师的职责

- ① 负责本专业监理资料的收集、汇总及整理
- ② 参与对工程的重大方案的评审
- ③ 审核工程量的数据和原始凭证
- ④ 参与编写监理日志、监理月报
- ⑤ 主持监理工作会议
- ⑥ 审定承建单位的开工报告、系统实施方案、系统测试方案和进度计划
- ⑦ 负责审核系统实施方案中的本专业部分
- ⑧ 负责编制监理规划中本专业部分以及本专业监理实施方案

（2）监理设施方面

监理工作所必须的软硬件工具向承建单位借用，如有其它要求，指令承建单位购置后提供给监理使用。

根据上述材料，（1）请指出总监理工程师介绍的项目监理人员岗位职责有哪些条是不正确的。（2）总监理工程师介绍的监理设施方面的内容正确吗？如果正确请说明理由，如果不正确请改正。

[问题2]（5分）

根据《合同法》规定，怎样的免责条款是无效的？

[问题3]（5分）

请从候选答案中选择恰当的内容将序号填入到（1）~（5）空中：

软件测试监理是信息应用系统建设实施阶段的重点监理任务之一。软件测试的目的是（1）。为了提高测试的效率，应该（2）。使用白盒测试方法时，确定测试数据应根据（3）和指定的覆盖标准。与设计测试数据无关的文档是（4）。软件的集成测试工作最

好由(5)承担,以提高集成测试的效果。

供选择的答案:

- (1) A. 评价软件的质量 B. 发现软件的错误
 C. 找出软件中的所有错误 D. 证明软件是正确的
- (2) A. 随机地选取测试数据
 B. 取一切可能的输入数据作为测试数据
 C. 在完成编码以后制定软件的测试计划
 D. 选择发现错误的的可能性大的数据作为测试数据
- (3) A. 程序的内部逻辑 B. 程序的复杂程度
 C. 使用说明书 D. 程序的功能
- (4) A. 该软件的设计人员 B. 程序的复杂程度
 C. 源程序 D. 项目开发计划
- (5) A. 该软件的设计人员 B. 该软件开发组的负责人
 C. 该软件的编程人员 D. 不属于该软件开发组的软件设计人员

试题五 (12分)

阅读下列说明,回答问题1至问题3,将解答填入答题纸的对应栏内。

[说明]

某企业信息化项目,主要包括系统平台建设、网络系统建设和多个业务部门应用系统开发。某信息工程监理公司负责该项目的全过程监理。

[问题1] (5分)

某子项目的建设情况如下:

(1) 项目计划

选择软件 2月1日到3月1日 计划100,000元

选择硬件 2月15日到3月1日 计划80,000元

(2) 进度报告

3月1日完成了硬件选择,软件选择工作完成了80%

(3) 财务报告

截止到3月1日,该项目支出了170,000元

根据以上情况,请计算BCWS、ACWP、BCWP、SV、CV,并对项目的状态做出评估结论。

[问题2] (3分)

项目招标文件中的工期为555天,而所签项目承建合同中的工期为586天。请问项目工期应为多少天?为什么?

[问题3] (4分)

在某部门应用系统的开发过程中,为了保证质量,建设单位要求监理方对承建单位的单元测试进行重点监控。请列出单元测试的主要工作内容。